

cara®

Information Produit



cara YantaLoc®

Une excellente combinaison.

La santé bucco-dentaire entre de bonnes mains.



KULZER
MITSUI CHEMICALS GROUP

Trois composants parfaitement assemblés.

Une solution idéale pour les prothèses amovibles.

cara YantaLoc est une innovation, permettant de renforcer une prothèse dentaire amovible de façon simple, sûre et flexible. Le système est composé de trois éléments : l'implant, cara YantaLoc – base titane qui se visse dans l'implant avec un ancrage en zircone – et une matrice pour assurer la fixation de la prothèse.

cara YantaLoc, fabriqué en dioxyde de zirconium, offre de nombreux avantages : très bonne intégration dans les tissus mous, adhérence à la gencive et faibles dépôts de plaque et de bactéries par rapport aux modèles en métal. Grâce à des différents degrés d'angulation, il est possible de compenser les positions implantaire complexes, de manière à obtenir simplement l'orientation d'insertion désirée.

- Flexible grâce à une angulation jusqu'à 20°
- Rotation possible de + 60°, 0, – 60°, par rapport à la situation de l'implant
- Maintenant disponible cara YantaLoc LV, Low Version (Faible Hauteur)
- Permet de rectifier l'orientation d'implants divergents
- Hygiène et longévité renforcées grâce au dioxyde zirconium
- Teinte proche des dents
- Compatible avec de nombreux systèmes implantaires du marché



cara YantaLoc et cara YantaLoc LV sont des éléments entre l'implant et la prothèse amovible.



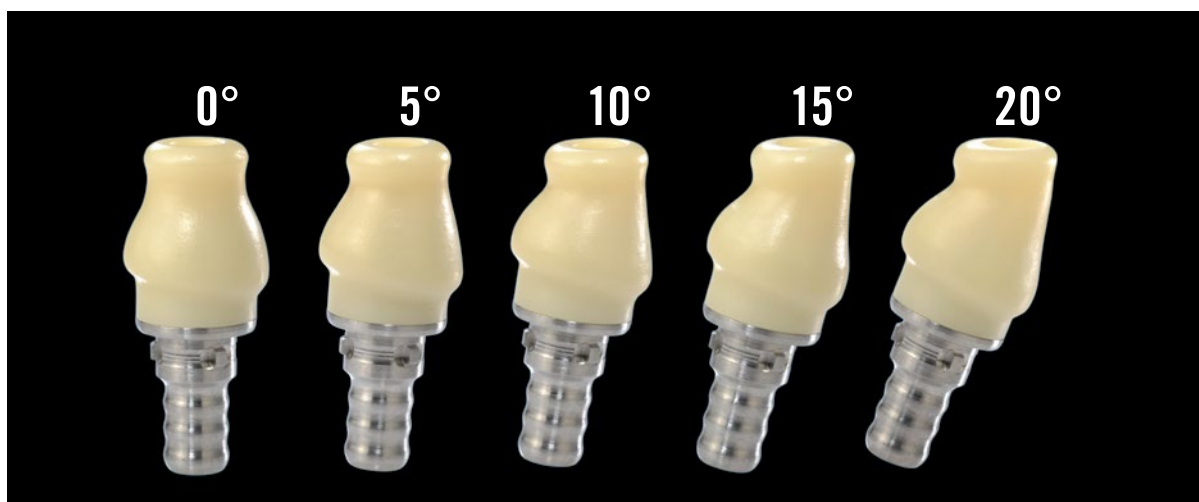
Extrêmement flexible.

cara YantaLoc[®] s'utilise de façon optimale.

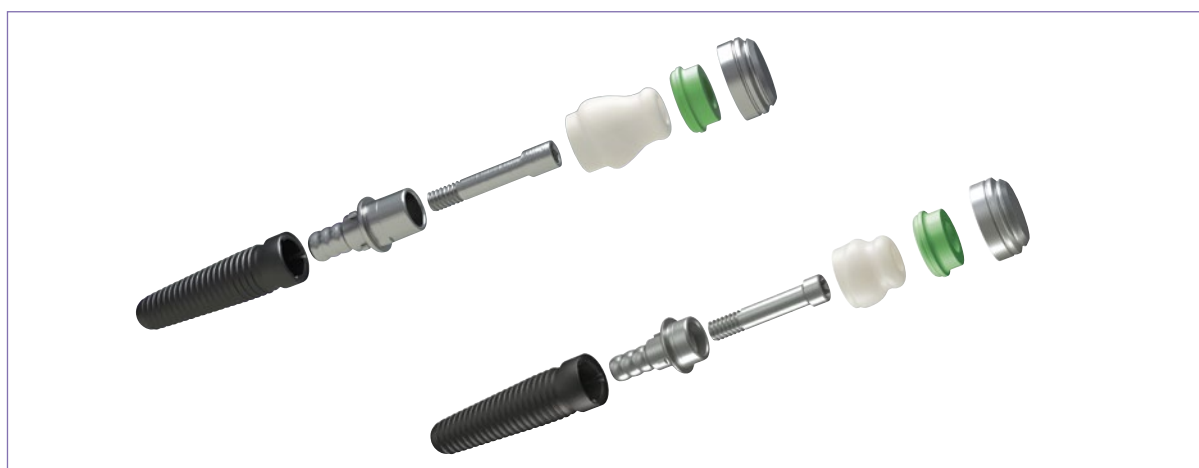
cara YantaLoc est vissé sur l'implant au cabinet dentaire. La présence de résidus de ciment dans la bouche du patient est ainsi évitée de manière efficace, ce qui permet de réduire nettement le risque de péri-implantite.

Afin de garantir une flexibilité maximale, cara YantaLoc est disponible en angulation de 0°, 5°, 10°, 15° et 20°. cara YantaLoc permet une rotation par palier sur la base en titane de -60°, 0° et +60°. La possibilité d'angulation et de rotation permet de compenser directement les divergences d'implants. Ainsi, la matrice est positionnée de manière plus précise ce qui réduit les désagréments.

La compensation de la divergence d'axe jusqu'à 20° permet également de trouver des solutions simples à des configurations implantaire complexes. La construction mince offre aux prothésistes dentaires davantage de marge de manoeuvre pour la conception de la prothèse, et ce même lorsque l'espace disponible est restreint. cara YantaLoc LV, avec sa hauteur plus faible nécessite encore moins d'espace et offre plus de possibilités.



Les utilisateurs peuvent commander cara YantaLoc en cinq angulations différentes jusqu'à 20°. L'illustration montre cara YantaLoc pour la hauteur gingivale 1 à 3 mm.



Collage de l'ancrage en dioxyde de zirconium sur une base en titane et vissage ensuite au cabinet.

Sécurité garantie :

Garantie qualité
de 5 ans cara.



Utilisation universelle.

Disponible pour de nombreux systèmes implantaires.

cara YantaLoc est disponible pour différents systèmes implantaires. Des solutions compatibles avec d'autres systèmes implantaires suivront ultérieurement. Pour obtenir des informations complémentaires ainsi que l'aperçu des plateformes mis à jour, consultez www.kulzer.be/yantaloc

Référence	Désignation	Angle de °	Hauteur en mm
66060661	cara YantaLoc ZrO ₂	Reg	6.5
66060662	cara YantaLoc ZrO ₂	5°	6.5
66060663	cara YantaLoc ZrO ₂	10°	6.5
66060664	cara YantaLoc ZrO ₂	15°	7.0
66060665	cara YantaLoc ZrO ₂	20°	7.2
Low Version (Faible Hauteur)			
66065913	cara YantaLoc ZrO ₂ LV	Reg	4.0
66065915	cara YantaLoc ZrO ₂ LV	5°	4.2
66065916	cara YantaLoc ZrO ₂ LV	10°	4.7
66065918	cara YantaLoc ZrO ₂ LV	15°	5.0
66065920	cara YantaLoc ZrO ₂ LV	20°	5.4
39910021	cara Angulation Guide	-	-

Système implantaire	
YantaLoc	YantaLoc LV
BioHorizons®	Biomet 3i®
Biomet 3i®	Camlog®
Camlog®	Dentsply® Implants
Dentsply® Implants	Medentis®
NEOSS®	NEOSS®
Nobel Biocare®	Nobel Biocare®
Straumann®	Straumann®
Thommen®	Thommen®
	Zimmer®

Nous vous recommandons de commander également les tournevis pour cara YantaLoc lors de votre de commande. Les ancrages cara YantaLoc sont compatibles avec les bases en titane cara YantaLoc et les ancrages cara YantaLoc LV sont uniquement compatibles avec les bases en titane cara YantaLoc LV. cara YantaLoc est compatible avec les matrices Zest® et Novaloc®. Dans le cas d'une utilisation avec des matrices Zest® Anchor Locator®, seuls les inserts pour angulation peuvent être utilisés.

Brånemark System®, NobelReplace® et NobelActive® sont des marques déposées du groupe Nobel Biocare. Straumann® est une marque déposée du groupe Straumann. Astra Tech OsseoSpeed®, Xive®, Frialit® sont des marques déposées du groupe Dentsply Friadent. 3i®, Biomet 3i™, Certain® sont des marques déposées de Biomet 3i, Inc. Conelog®. Camlog est une marque déposée de Camlog Biotechnologies AG, Basel, CH. Neoss™ est une marque déposée de Neoss Ltd, Royaume-Uni. BioHorizons® est une marque déposée de BioHorizons Implant Systems Inc, USA. Thommen® est une marque déposée du groupe Thommen Medical. Toutes les marques déposées et noms de sociétés sont la propriété de leurs propriétaires respectifs.

Locator® et Zest® sont des marques déposées de Zest IP Holdings, LLC, 92029, Escondido, USA.
Novaloc® est une marque déposée de Valoc AG, 4313, Möhlin, CH.



cara YantaLoc® LV
(Low Version - Faible Hauteur)



cara YantaLoc®

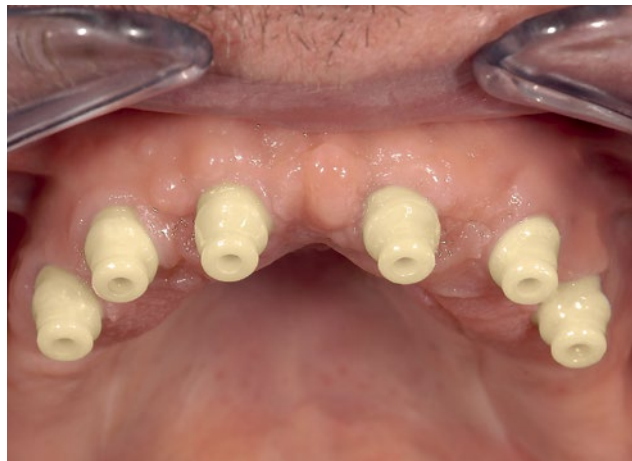
Hygiénique.

Favorise l'intégration gingivale.

L'ancrage des systèmes à bouton-pression est composé de dioxyde de zirconium biocompatible, une céramique très performante qui allie résistance mécanique et bonne tolérance. Le déclenchement d'allergies causées par l'alliage est exclu et la teinte similaire à celles des dents offre aux ancrages en céramique un aspect particulièrement esthétique en bouche.

La gorge circonférentielle de cara YantaLoc permet d'imiter la bordure gingivale pour obtenir la forme gingivale souhaitée. La procédure de fraisage précise au centre de finition cara offre en outre une brillance élevée aux surfaces en oxyde de zirconium. La formation de plaque et le dépôt de bactéries sont ainsi évités de manière nettement plus efficace qu'avec des ancrages métalliques.

La longévité est un avantage supplémentaire. Grâce à la flexibilité du positionnement de cara YantaLoc et des matrices incluses dans la prothèse, les mauvaises pressions sont évitées. Ainsi, les inserts matriciels conservent leur capacité de friction plus longtemps et résistent nettement mieux à l'usure. Cela permet d'éviter leur changement fréquent, les patients peuvent mordre à pleines dents plus longtemps. En outre, les inserts matriciels sont faciles à nettoyer, même avec une brosse à dents manuelle. L'hygiène aisée est un avantage décisif pour le praticien et contribue au bénéfice thérapeutique à long terme.



La couleur de YantaLoc est similaire à la teinte des dents pour un résultat plus esthétique.

cara YantaLoc : un brevet déposé.

Bonne intégration dans les tissus mous et bon aspect esthétique.



Comparaison de la hauteur pour cara YantaLoc et cara YantaLoc LV : la version basse permet à la hauteur d'être considérablement réduite : elle est maintenant de 4.0 mm (selon modèles) et d'une hauteur gingivale de 1 à 2 mm. Pour cara YantaLoc la hauteur est de 7.2 mm et une hauteur gingivale de 1 à 3 mm (selon modèles).

Simple d'utilisation.

Grâce à des procédures éprouvées.

Avec cara YantaLoc, vous êtes en terrain connu dès le départ. Les étapes de travail dans les échanges entre le chirurgien-dentiste et le prothésiste dentaire sont les mêmes que pour d'autres systèmes d'ancrage. Ainsi, dès votre premier patient cara YantaLoc, vous retrouvez vos habitudes de travail.

Le déroulement est déjà connu en cabinet : Après la prise d'empreinte par le chirurgien-dentiste, l'axe d'inclinaison est calculé dans un premier temps au laboratoire et l'ancrage en dioxyde de zirconium adapté est choisi. Ensuite, le canal de vissage est fermé à l'aide de cire et cara YantaLoc est collé à la base en titane. Enfin, le transfert du pilier à la base de l'implant est poli intégralement et tous les résidus de ciment sont éliminés. La prothèse est finalisée après un essayage en cabinet avec coiffes d'empreinte et prise d'empreinte.

Important : Veuillez utiliser un instrument de serrage avec un embout de diamètre 1,8 mm maximum et de longueur 8.3 mm minimum. cara YantaLoc LV est à utiliser avec un tournevis universel et un couple de 32 Ncm. Il peut être serré avec un tournevis Torx (T6) quel que soit le système d'implant.



Conseils pratiques cara :

Les concepteurs de YantaLoc, le Dr. Thomas Jehle et le prothésiste Otmar Siegele, travaillent ensemble depuis des années en implantologie dentaire. Voici leurs conseils pour une utilisation facile au quotidien : « Ce sont souvent les petites astuces qui facilitent le travail en équipe. Un exemple : Pour l'essayage de l'ancrage en bouche nous procédons à des marquages de couleur, cela nous aide à assurer un positionnement optimal. »

D'autres trucs et astuces pratiques ainsi que des exemples de mise en oeuvre sont disponibles à l'adresse www.kulzer.be/yantaloc



Montage cara YantaLoc avec des dents prothétiques Pala et le maquillage Pala cre-active. Réalisation par Otmar Siegele.

Spécialistes novateurs.

Les laboratoires et les cabinets attendaient ce produit.

Chaque problème a une solution. C'est ce que pensaient le Dr. Thomas Jehle et le prothésiste Otmar Siegele qui ont mis au point YantaLoc ensemble. Afin de parvenir à des résultats optimaux, ils se sont appuyés sur le savoir-faire de Kulzer et sur le système cara et ses possibilités multiples en implantologie dentaire.



« J'étais chargé de la mise en oeuvre technique de l'idée jusqu'au produit final, en collaboration permanente avec le Dr. Thomas Jehle et Otmar Siegele. C'était pour nous une nouvelle forme de développement qui impliquait de nombreux éléments à prendre en compte. Ainsi, il a fallu réunir les idées de l'inventeur, la conception et la faisabilité technique. Un grand nombre de systèmes d'implants devaient être envisagés, les dimensions devaient être les plus compactes possibles et tout le système devait pouvoir être utilisé de façon flexible sur de nombreux patients. Finalement, nous sommes parvenus au résultat attendu avec cara YantaLoc ! »

Florian Neidhardt fut dans un premier temps programmeur FAO (CAM) dans la production cara chez Kulzer. Lors de sa formation de technicien diplômé d'État, il est passé au service recherche et développement. Depuis 2012, cet homme de 28 ans travaille à la mise au point de techniques de procédés dans le développement de nouveaux produits du système cara.



« Les ancrages semblables à des boutons-pression permettent une construction mince. Toutefois, sur les structures d'ancrage classiques, il ne nous est pas possible de compenser facilement des divergences de l'axe d'implantation. C'est pourquoi nous avons combiné matériau et géométrie pour mettre au point un ancrage en dioxyde de zirconium qui permet des angulations jusqu'à 20°. »

Le prothésiste dentaire Otmar Siegele a obtenu son diplôme à Innsbruck. Un an après sa maîtrise en 1988, il a ouvert son propre laboratoire dentaire axé sur l'implantologie dentaire et la céramique, en particulier l'utilisation de dioxyde de zirconium.



« Nous recherchions une solution vissable combinant les qualités matérielles du dioxyde de zirconium étant donné que la majorité des ancrages fabriqués sont en alliage métallique. Les bactéries et la plaque dentaire viennent souvent se loger dans la structure. Ceci peut engendrer gingivites, péri-implantites et conduire dans le pire des cas à la perte de l'implant. La solidité et l'hygiène sont des éléments décisifs dans le choix d'une prothèse dentaire amovible. C'est pourquoi nous avons mis au point YantaLoc. »

Le Dr. Thomas Jehle a étudié la chirurgie dentaire à l'université d'Innsbruck en Autriche et possède son propre cabinet depuis 2006. Grâce à des formations en implantologie auprès du DGI (Deutsche Gesellschaft für Implantology), il a renforcé ses connaissances pratiques en implantologie en étudiant la prothèse sur implants.

INFORMATIONS

+31 (0)23 543 42 50

www.kulzer.com



Conformément à la Directive Européenne 93/42/CEE, nos dispositifs médicaux comportent un marquage CE correspondant à leur classe ou un « marquage sur mesure » en fonction de leur classification.

Contact au Benelux

Kulzer Benelux B.V.
Postbus 986
NL-2003 RZ Haarlem
T +31 (0)23 543 42 50
F +31 (0)23 543 42 55
info-benelux@kulzer-dental.com